



35^{ème} CONGRÈS
DE MÉDECINE
ET SANTÉ
AU TRAVAIL

5 AU 8 JUN 2018

PALAIS DES CONGRÈS CHANOT

MARSEILLE

Le jeu, une manière ludique de sensibiliser les salariés à la prévention des risques



La santé au travail

Sabrina ROSIN Formatrice
Sandrine MULLER Responsable Pôle Technique



35^{ème} CONGRÈS
DE MÉDECINE
ET SANTÉ
AU TRAVAIL

5 AU 8 JUN 2018

PALAI DES CONGRÈS CHANOT

MARSEILLE



Apprendre en s'amusant ... le gaming

Concept ancien, relancé par les Serious Games

Objectifs de l'atelier :

- Quel jeu pour quelle formation?
- Cas pratiques
- Les freins
- Les atouts



Est-ce transposable dans notre activité?



35^{ème} CONGRÈS
DE MÉDECINE
ET SANTÉ
AU TRAVAIL

5 AU 8 JUIN 2018

PALAIS DES CONGRÈS CHANOT

MARSEILLE



Pourquoi intégrer le jeu dans une formation ?

Cela permet de :

- ✓ Développer l'apprentissage social
- ✓ Rendre le salarié acteur de son apprentissage
- ✓ Faciliter l'apprentissage par l'action

Pédagogie PARTICIPATIVE
ACTIVE et LUDIQUE





35^{ème} CONGRÈS
DE MÉDECINE
ET SANTÉ
AU TRAVAIL

5 AU 8 JUN 2018

PALAIS DES CONGRÈS CHANOT

MARSEILLE



Quels jeux ?

➤ Il existe 4 catégories de jeux de formation

- ✓ Les jeux de simulation
- ✓ Les jeux de rôle
- ✓ Les jeux de réflexion
- ✓ Les Serious Games





35^{ème} CONGRÈS
DE MÉDECINE
ET SANTÉ
AU TRAVAIL

5 AU 8 JUN 2018

PALAIS DES CONGRÈS CHANOT

MARSEILLE



Jeux de simulation

- Principe de la métaphore
- Modèle simplifié représentatif d'une réalité: jeu de construction légo pour simuler la gestion d'un projet, gérer le budget d'un ménage pour apprendre les principes de la gestion

➤ Quels objectifs ?

- ✓ Développer les savoir-faire
- ✓ Développer les comportements collectifs





35^{ème} CONGRÈS
DE MÉDECINE
ET SANTÉ
AU TRAVAIL

5 AU 8 JUN 2018

PALAIS DES CONGRÈS CHANOT

MARSEILLE



Jeux de simulation

➤ Exemples d'utilisation

- ✓ Accompagnement aux changements
- ✓ Résolution de problèmes
- ✓ Compréhension d'un processus

➤ Avantages

- ✓ Créer une vision globale et des liens de sens entre plusieurs concepts isolés
- ✓ L'espace et le temps sont déformés à volonté

➤ Limites

- ✓ Peut être assez chronophage
- ✓ Simulation trop simple, peut fausser la réalité, trop complexe, crée des malentendus
- ✓ Contraintes logistiques : grande salle, nombre de participants réduit





35^{ème} CONGRÈS
DE MÉDECINE
ET SANTÉ
AU TRAVAIL

5 AU 8 JUN 2018

PALAIS DES CONGRÈS CHANOT

MARSEILLE



Jeux de rôle

Faire comme si...

Interprétation d'un personnage, la situation de face à face

➤ Quels objectifs ?

- ✓ S'appuyer sur la pédagogie de l'erreur pour accompagner l'apprentissage de nouveaux comportements





35^{ème} CONGRÈS
DE MÉDECINE
ET SANTÉ
AU TRAVAIL

5 AU 8 JUN 2018

PALAIS DES CONGRÈS CHANOT

MARSEILLE



Jeux de rôle

➤ Exemples d'utilisation

- ✓ Formation vente
- ✓ Management
- ✓ Communication

➤ Avantages

- ✓ Développe la prise de conscience et un sentiment d'efficacité

➤ Limites

- ✓ Très exigeant en énergies
- ✓ Le feedback peut être considéré trop subjectif
- ✓ Difficultés à s'exposer au regard d'autrui





35^{ème} CONGRÈS
DE MÉDECINE
ET SANTÉ
AU TRAVAIL

5 AU 8 JUN 2018

PALAIS DES CONGRÈS CHANOT

MARSEILLE



Jeux de réflexion

Souvent matérialisé dans un plateau et des cartes et caractérisé par la compétition entre plusieurs personnes ou équipes.

Détournement du jeu de société

Mobilise les connaissances des joueurs pour répondre à des questions, résoudre des énigmes ou prendre des décisions dans des situations problématiques

➤ Quels objectifs ?

- ✓ Validation et approfondissement des connaissances,
- ✓ Sensibilisation à de nouveaux comportements





35^{ème} CONGRÈS
DE MÉDECINE
ET SANTÉ
AU TRAVAIL

5 AU 8 JUN 2018

PALAIS DES CONGRÈS CHANOT

MARSEILLE



Jeux de réflexion

➤ Exemples d'utilisation

- ✓ Apprentissage d'une conduite à tenir face à un risque
- ✓ Prise de décision
- ✓ Gestion du temps
- ✓ Connaissances de produits, règles, responsabilités

➤ Avantages

- ✓ Socialisant et valorisant

➤ Limites

- ✓ Risque que la dimension ludique prenne le dessus sur l'apprentissage





35^{ème} CONGRÈS
DE MÉDECINE
ET SANTÉ
AU TRAVAIL

5 AU 8 JUN 2018

PALAIS DES CONGRÈS CHANOT

MARSEILLE



Serious Game

Permet à l'apprenti pilote de faire des erreurs sans conséquences dramatiques

Interaction avec des personnages virtuels

Moment de transition entre la formation et la mise en pratique des acquis en situation de travail

➤ Quels objectifs ?

- ✓ S'entraîner à de nouvelles pratiques
- ✓ Développer les savoir-faire
- ✓ Développer des savoir-être / comportementaux





35^{ème} CONGRÈS
DE MÉDECINE
ET SANTÉ
AU TRAVAIL

5 AU 8 JUN 2018

PALAIS DES CONGRÈS CHANOT

MARSEILLE



Serious Game

Exemples d'utilisation

- ✓ Formation vente et Management
- ✓ Formation technique
- ✓ Formation prévention des risques

Avantages

- ✓ Suscite l'intérêt de nouveaux publics
- ✓ Possibilité de répéter le même geste plusieurs fois pour voir l'évolution du résultat
- ✓ Entraînement individuel, à son propre rythme ou en collectif avec un formateur

Limites

- ✓ Le coût de la conception peut être élevé
- ✓ Doit être intégré à un dispositif global : théorie, pratique et échanges





35^{ème} CONGRÈS
DE MÉDECINE
ET SANTÉ
AU TRAVAIL

5 AU 8 JUN 2018

PALAIS DES CONGRÈS CHANOT

MARSEILLE



Mise en pratique



2018 © Congrès National de Médecine et Santé au Travail, Tous droits réservés - Toute reproduction même pa

2018 © Congrès National de Médecine et Santé au Travail, Tous droits réservés - Toute reproduction même pa



35^{ème} CONGRÈS
DE MÉDECINE
ET SANTÉ
AU TRAVAIL

5 AU 8 JUN 2018

PALAIS DES CONGRÈS CHANOT

MARSEILLE

KESKI[®]

**Créateur et éditeur d'outils pédagogiques
ludiques, Animation et Formation**

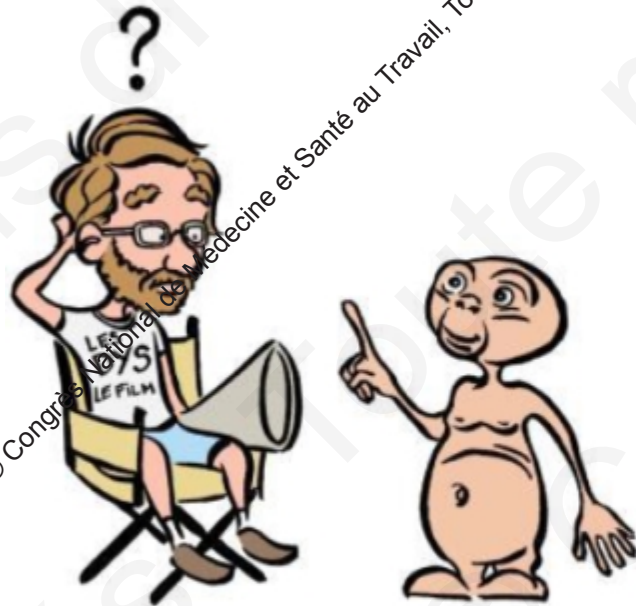


35^{ème} CONGRÈS
DE MÉDECINE
ET SANTÉ
AU TRAVAIL

5 AU 8 JUN 2018

PALAIS DES CONGRÈS CHANOT

MARSEILLE



Notre mission :

- **Faciliter la relation à l'autre différent**
- **Mieux travailler et mieux vivre ensemble**



35^{ème} CONGRÈS
DE MÉDECINE
ET SANTÉ
AU TRAVAIL

5 AU 8 JUN 2018

PALAIS DES CONGRÈS CHANOT

MARSEILLE

*Développer des concepts
d'animation pédagogiques et
ludiques afin de :*

- *Briser les tabous, changer les regards*
- *Donner des clés de compréhension*
- *Générer de nouvelles attitudes*





35^{ème} CONGRÈS
DE MÉDECINE
ET SANTÉ
AU TRAVAIL

5 AU 8 JUN 2018

PALAIS DES CONGRÈS CHANOT

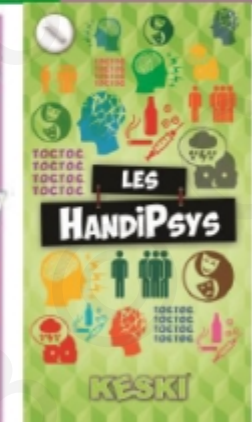
MARSEILLE



**Les outils co-construits
avec vous**

**La personnalisation de nos
outils à votre identité**

**Tous nos jeux : jeux de
cartes, jeu de plateau,
mallette pédagogique,
cahier d'animation,
dépliants à thème**



KESKI

2018 © Congrès National de Médecine et Santé au Travail, tous droits réservés - Toute reproduction même partielle est formellement interdite.



35^{ème} CONGRÈS
DE MÉDECINE
ET SANTÉ
AU TRAVAIL

5 AU 8 JUIN 2018

PALAIS DES CONGRÈS CHANOT

MARSEILLE



Mise en main de nos jeux

Quiz ludique interactif

Troc de cartes

Forum à thème multi-activités

Handicorner

Ateliers Autonomes



2018 © Congrès National de Médecine et Santé au Travail. Tous droits réservés - Toute reproduction même partielle est formellement interdite.

2018 © Congrès National de Médecine et Santé au Travail. Tous droits réservés - Toute reproduction même partielle est formellement interdite.





35^{ème} CONGRÈS
DE MÉDECINE
ET SANTÉ
AU TRAVAIL

5 AU 8 JUIN 2018

PALAIS DES CONGRÈS CHANOT

MARSEILLE



KESKIRISK



Mallette Pédagogique pour la Prévention des Risques Professionnels :
PHYSIQUE, MECANIQUE, CHIMIQUE, BIOLOGIQUE, RADIOLOGIQUE, PSYCHOLOGIQUE.

KESKI



35^{ème} CONGRÈS
DE MÉDECINE
ET SANTÉ
AU TRAVAIL

5 AU 8 JUIN 2018

PALAIS DES CONGRÈS CHANOT

MARSEILLE



Un outil de sensibilisation ludique, attractif, expérientiel et convivial avec un processus pédagogique conçu pour :

- **Repérer les situations susceptibles de nuire à sa santé, sa sécurité ou d'entraîner des efforts inutiles ou excessifs**
- **Savoir observer et analyser une situation de travail**
- **Former aux gestes, réflexes et attitudes adaptées**
- **Rendre chaque professionnel « Ambassadeur » de la maîtrise des risques et contribuer à la performance globale de l'entreprise**



LE CONCEPT « KESKIRISK »



35^{ème} CONGRÈS
DE MÉDECINE
ET SANTÉ
AU TRAVAIL

5 AU 8 JUN 2018

PALAIS DES CONGRÈS CHANOT

MARSEILLE



Des cartes QUIZ qui permettent de développer ses connaissances sur la gestion des risques professionnels : physiques, chimiques, mécaniques, électriques, radiologiques, biologiques, psychosociaux.

Des cartes DEFI qui invitent à réaliser des épreuves simples pour éprouver une situation de danger.

Des cartes ATTITUDE qui facilitent la réflexion et l'appropriation de comportements adaptés selon les situations.

Un plateau de jeu (grande longueur 150 x 50)

Des Pions Crédit SANTE/SECURITE

Du matériel d'expérimentation : casque, charlotte, lunettes...





35^{ème} CONGRÈS DE MÉDECINE ET SANTÉ AU TRAVAIL

5 AU 8 JUIN 2018

PALAIS DES CONGRÈS CHANOT

MARSEILLE



2018 © Congrès National de Médecine et Santé au Travail, Tous droits réservés - Toute reproduction même pa

Quelle que soit votre activité professionnelle, vous pouvez être confronté à des risques relevant de plusieurs familles de risques. Pour chaque famille, donnez au minimum 3 exemples concrets de risques qui pourraient se présenter sur votre lieu de travail.

- Mécanique
- Physique
- Chimique
- Biochimique
- Radiologique
- Psychologique

11

Quels risques peut-on rencontrer au travail ?

- Les risques mécaniques
- Les risques physiques
- Les risques supérieurs
- Les risques chimiques
- Les risques biologiques
- Les risques radiologiques
- Les risques électriques
- Les risques psychologiques

Réponses :

1

Parmi les états suivants, lesquels peuvent entraîner une erreur technique ?

- La préoccupation
- L'excès de confiance
- La surcharge cognitive
- La fatigue
- La frustration

Réponses : A, B, D et E

1

Quels sont les profils les plus touchés par les accidents du travail ?

- Les adolescents
- Les jeunes de moins de 30 ans
- Les travailleurs expérimentés
- Les travailleurs étrangers ou intermittents

Réponses : B, C et D

58

Quelles situations peuvent entraîner un trébuchement ou perturber un mouvement ?

- Travailler dans un espace étroit
- Se déplacer avec un produit qui peut à la fois trébucher et tomber
- Entrer en contact avec un objet ou une machine
- Travailler avec un équipement mouvant
- Prendre une charge sur un sol encombré

Réponses : Toutes et bien d'autres !

58

Quelles situations peuvent entraîner un trébuchement ou perturber un mouvement ?

- Travailler dans un espace étroit
- Se déplacer avec un produit qui peut à la fois trébucher et tomber
- Entrer en contact avec un objet ou une machine
- Travailler avec un équipement mouvant
- Prendre une charge sur un sol encombré

Réponses : Toutes et bien d'autres !

47

Qu'est-ce qu'un permis de feu ?

- L'autorisation donnée à l'OP d'allumer le feu sur tout personnel travaillant.
- Le permis de feu est un document qui doit être placé dans son lieu de travail.
- Les autorisations doivent être vérifiées et renouvelées pour garantir la sécurité des personnes qui produisent des incendies.

Réponse : Aucune

1

NE LIBÉREZ VOS CARTES À HAUTE VOIX

1

AVEZ-VOUS BIEN LES LUNETTES ROSES ?

EN RAISON DU BRUILLARD PERSISTANT, LE PAYSAN A L'IMPRESION QUE LE FLOU EST EN L'ORDRE DE L'ENTREPRISE, JUSQU'À UN NOUVEAU ORDRE DE LA DIRECTION !

2018 © Congrès National de Médecine et Santé au Travail, Tous droits réservés - Toute reproduction même pa



35^{ème} CONGRÈS
DE MÉDECINE
ET SANTÉ
AU TRAVAIL

5 AU 8 JUNI 2018

PALAIS DES CONGRÈS CHANOT

MARSEILLE



- **Concerne tous types** de risques professionnels
- **Modulable** en fonction de votre contexte, du temps alloué pour l'animation, selon la progression souhaitée dans l'apprentissage
- **Declinable** en fonction des objectifs et des thèmes à aborder
- **Permet la confrontation directe** (gain ou perte de Crédit Santé/Sécurité au cours de la partie)



LES PLUS DU JEU « KESKIRISK »

2018 © Congrès National de Médecine et Santé au Travail, Tous droits réservés - Toute reproduction même partielle est formellement interdite.



35^{ème} CONGRÈS
DE MÉDECINE
ET SANTÉ
AU TRAVAIL

5 AU 8 JUNI 2018

PALAIS DES CONGRÈS CHANOT

MARSEILLE



**Tous nos outils
sont fabriqués en
ESAT /EA par des
travailleurs
handicapés :**

**ANRH-Paris 13
APAJH Eiffel-Andresy
ESTHI-Grenoble
La Mare Savin-Trappes**



35^{ème} CONGRÈS
DE MÉDECINE
ET SANTÉ
AU TRAVAIL

5 AU 8 JUIN 2018

PALAIS DES CONGRÈS CHANOT

MARSEILLE

POUR UNE VERSION PERSONNALISÉE,

**POUR UNE ADAPTATION À VOS PROBLÉMATIQUES DE SANTÉ AU TRAVAIL
DE HANDICAP, DE DISCRIMINATION**

**POUR LA CONCEPTION ET L'ANIMATION DE VOTRE ÉVÉNEMENT DE
SENSIBILISATION,**

POUR DÉVELOPPER VOTRE JEU EN LIEN AVEC VOTRE CONTEXTE

Contactez KESKI : créateur et éditeur de jeux, concepteur et animateur d'événements (handicap, diversité, risques professionnels, éducation thérapeutique, aidants...)

06 03 46 24 30 ou 01 80 78 60 30

Mail : contact@keski.fr

Site web : www.keski.fr



35^{ème} CONGRÈS
DE MÉDECINE
ET SANTÉ
AU TRAVAIL

5 AU 8 JUN 2018

PALAIS DES CONGRÈS CHANOT

MARSEILLE



Réflexion collective...



2018 © Congrès National de Médecine et Santé au Travail, Tous droits réservés - Toute reproduction même partielle est formellement interdite.

2018 © Congrès National de Médecine et Santé au Travail, Tous droits réservés - Toute reproduction même partielle est formellement interdite.



35^{ème} CONGRÈS
DE MÉDECINE
ET SANTÉ
AU TRAVAIL

5 AU 8 JUIN 2018

PALAIS DES CONGRÈS CHANOT

MARSEILLE



Les freins

➤ Du côté des stagiaires :

- ✓ Seuls les jeunes sont réceptifs
- ✓ L'impression de ne pas être sérieux, l'adulte n'a pas le droit d'apprendre en s'amusant

➤ Du côté des formateurs :

- ✓ Obligation de remise en question
- ✓ Peur de perdre le contrôle du groupe

➤ D'une manière collective :

- ✓ Le sens commun oppose la théorie à la pratique





35^{ème} CONGRÈS
DE MÉDECINE
ET SANTÉ
AU TRAVAIL

5 AU 8 JUN 2018

PALAIS DES CONGRÈS CHANOT

MARSEILLE



Les avantages

➤ S'appuyer sur l'intelligence

- ✓ L'approche traditionnelle s'appuie sur l'intelligence analytique, les jeux sur l'intelligence pratique

• Développer la performance active

• Tirer parti de la diversité

• Rendre les apprenants actifs

- ✓ La passivité = mauvais résultat
- ✓ Pédagogie active et interactive

• Toucher les apprenants introvertis





35^{ème} CONGRÈS
DE MÉDECINE
ET SANTÉ
AU TRAVAIL

5 AU 8 JUIN 2018

PALAIS DES CONGRÈS CHANOT

MARSEILLE



Les avantages

- Tirer parti du bénéfice de l'apprentissage mutuel
- Transformer un contenu pour le rendre plus facilement accessible
- Concevoir rapidement et facilement de nouvelles formations
- Transformer les formateurs en facilitateurs
- Transférer vers une mise en situation réelle





35^{ème} CONGRÈS
DE MÉDECINE
ET SANTÉ
AU TRAVAIL

5 AU 8 JUN 2018

PALAIS DES CONGRÈS CHANOT

MARSEILLE



Attention !!!



Le jeu, à lui seul, ne permet pas d'apprendre.

Il est impératif de faire suivre chaque jeu d'un feedback.

Car c'est de ce feedback/débriefing que les apprenants auront la possibilité de synthétiser, structurer et partager leur apprentissage.





35^{ème} CONGRÈS
DE MÉDECINE
ET SANTÉ
AU TRAVAIL

5 AU 8 JUIN 2018

PALAIS DES CONGRÈS CHANOT

MARSEILLE





35^{ème} CONGRÈS
DE MÉDECINE
ET SANTÉ
AU TRAVAIL

5 AU 8 JUN 2018

PALAIS DES CONGRÈS CHANOT

MARSEILLE

Pensez-vous que cela soit transposable à votre structure?





35^{ème} CONGRÈS
DE MÉDECINE
ET SANTÉ
AU TRAVAIL

5 AU 8 JUN 2018

PALAIS DES CONGRÈS CHANOT

MARSEILLE



Thank
You



2018 © Congrès National de Médecine et Santé au Travail, Tous droits réservés - Toute reproduction même pa

2018 © Congrès National de Médecine et Santé au Travail, Tous droits réservés - Toute reproduction même pa